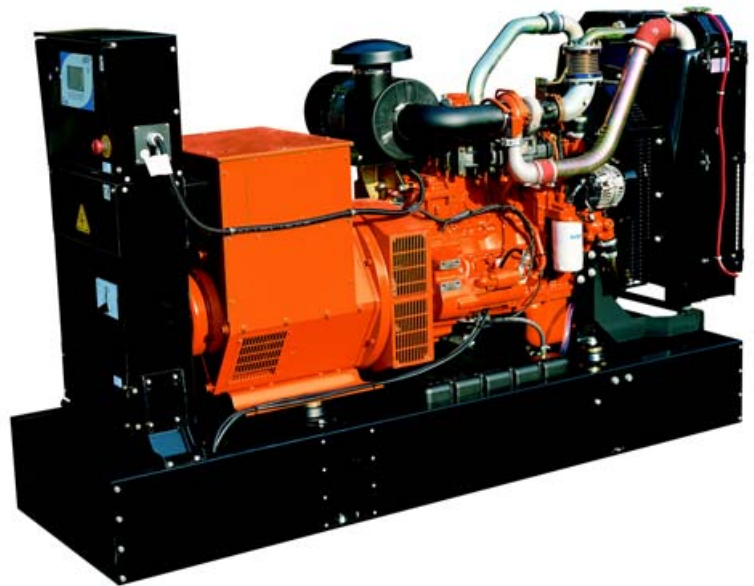


## NEF

Dalla Famiglia motori NEF, nasce la gamma di gruppi elettrogeni Diesel Iveco Motors che si estende da 30 a 220 kVA. La tipologia di prodotto prevede gruppi aperti ed insonorizzati per applicazioni standard e noleggio, abbinati a sistemi elettronici di controllo per quadri a comando manuale ed automatico, per parallelo ed altri sistemi speciali realizzati su specifica del cliente. Le normative Europee 2002/88/EC ed Americane EPA CARB sono pienamente rispettate.



## PRESTAZIONI

SERVIZIO <sup>1)</sup>	50 Hz		60 Hz <sup>2)</sup>	
	kVA	kWe <sup>3)</sup>	kVA	kWe <sup>3)</sup>
<b>PRIME</b>	<b>100</b>	<b>80</b>	<b>110</b>	<b>88</b>
<b>STAND-BY</b>	<b>110</b>	<b>88</b>	<b>121</b>	<b>97</b>

1) Servizio secondo ISO 8528 - Le potenze nominali sono ottenibili dopo 50 ore di funzionamento con una tolleranza di  $\pm 3\%$ . Le potenze indicate possono variare in funzione del tipo di generatore utilizzato. Per utilizzo a temperature superiori a 40°C e/o altitudine oltre i 1000 metri deve essere applicato un fattore di riduzione della potenza. Contattare l'organizzazione di vendita Iveco Motors.

2) Certificazione EPA TIER 2 disponibile. 3) Potenze a  $\cos \varphi 0.8$ .

### PRIME POWER

La Prime Power è la massima potenza disponibile a carichi variabili per un numero di ore illimitato. La potenza media prelevabile durante un periodo di 24 h di funzionamento non deve superare l'80% della prime power dichiarata tra gli intervalli di manutenzione prescritti ed alle condizioni ambientali standard. E' ammesso un sovraccarico del 10% per 1 ora ogni 12 ore di funzionamento.

### STAND-BY POWER

E' la potenza massima disponibile per un periodo di 500 ore/anno con un fattore di carico medio del 90% della potenza stand-by dichiarata. Non è ammesso alcun tipo di sovraccarico per questo utilizzo.

### CONTINUOUS POWER

Contattare l'organizzazione di vendita Iveco Motors.

## DATI TECNICI

Motore modello	NEF45 TM2 - Meccanico	Frequenza	50 Hz	60 Hz
N° cilindri	4 in linea	Consumo combustibile a :		
Cilindrata totale	litri 4,5	100% carico l/h (g/kWh)	22,0 (207,7)	26,3 (221,0)
Aspirazione	sovralimentato con aftercooler	80% carico l/h (g/kWh)	16,2 (203,5)	19,6 (220,0)
Raffreddamento	liquido (acqua + 50% Paraflu11)	50% carico l/h (g/kWh)	11,0 (206,5)	13,5 (226,0)
Consumo olio lubrificante	< 0,1% del cons. combustibile	Tensioni disponibili :	consultare la documentazione della macchina elettrica.	
Dimensioni del gruppo (L x W x H)	mm 2303 x 730 x 1475	Peso a secco con accessori standard	kg	~ 1160
		(dipende dal tipo di alternatore)		

## CONFIGURAZIONE STANDARD

- 1. MOTORE PRIMO**  
Motore diesel IVECO MOTORS.  
Prestazioni secondo ISO 8528, classe G2.
- 2. RAFFREDDAMENTO**  
Il gruppo è dotato di radiatore e ventilatore soffiante dimensionati per climi tropicali. Il radiatore è fissato al motore ed è corredato dalle opportune protezioni anti-infortunistiche.
- 3. SISTEMI DI FILTRAGGIO**  
Il motore è corredato di: filtro aria a secco, filtri combustibile con separatore acqua e filtro olio. Tutti i filtri sono dotati di elementi sostituibili.
- 4. SISTEMA DI SCARICO**  
A richiesta vengono forniti silenzia-tori di tipo industriale.
- 5. SISTEMA ELETTRICO**  
12 Volt con alternatore carica batte-rie. Motorino di avviamento. Batterie al piombo ad alte prestazioni (a ri-chiesta). Le batterie sono alloggiati all'interno della sottobase del grup-po elettrogeno.
- 6. ALTERNATORE**  
Alternatore sincrono monosupporto, 4 poli senza spazzole, con grado di protezione meccanica IP21 e isola-mento in classe H. Impregnazione per climi tropicali; a richiesta, tratta-mento per climi umido-corrosivi. Tutti gli alternatori sono dotati di re-golatore elettronico della tensione e rispondono alle seguenti direttive : IEC34, CEI2-3, BS4999-5000, VDE0530, EN60034-1, NF51-100, CSA C22-2, OVE M10, NEMA MG1-22 .
- 7. CONFIGURAZIONE DELL' ASSEMBLAGGIO**
  - 7.1 Telaio**  
Il gruppo elettrogeno è montato su una sottobase di design moderno, in lamiera di acciaio. All'interno della sottobase sono alloggiati il serbatoio e le batterie ed è garanti-ta la tenuta ai liquidi. Motore e al-ternatore sono montati sulla sottobase mediante smorzatori in grado di garantire l'isolamento ri-spetto alle vibrazioni.
  - 7.2 Accoppiamento**  
Motore e alternatore sono accop-piati direttamente.
- 8. SISTEMA ALIMENTAZIONE COMBUSTIBILE**  
Il gruppo è fornito con serbatoio in materiale plastico da 180 litri allog-giato nella sottobase e corredato di un indicatore ottico di livello com-bustibile.  
Serbatoi maggiorati e serbatoi con rifornimento automatico e certifi-cazioni speciali sono disponibili a ri-chiesta.
- 9. QUADRO DI CONTROLLO**  
Sono disponibili quadri manuali o automatici in differenti configura-zioni.
- 10. OPZIONI**  
La configurazione standard qui de-scritta può essere modificata in fun-zione delle richieste del cliente secondo le alternative e gli opzio-nali disponibili.
- 11. DOCUMENTAZIONE**  
Ogni gruppo elettrogeno è corre-dato di un set di manuali di uso e manutenzione.
- 12. TEST DI FINE LINEA**  
Il ciclo di produzione prevede, per ogni gruppo, un ciclo di prova a fine linea. A richiesta , può essere fornito un certificato di prova.
- 13. STANDARD DI QUALITÀ**  
I gruppi elettrogeni Iveco Motors ri-spondono alle seguenti direttive : 89/336/CEE e relativi emendamenti 92/31/CEE e 93/68/CEE; 73/23/CEE e relativi emendamenti 93/68/CEE; 98/37/CE e relativi emendamenti 98/79/CE. 2002/88/CE  
**IVECO e 2HE sono completa-mente accreditate ISO 9001.**
- 14. GARANZIA**  
Il gruppo elettrogeno è garantito per un periodo di 12 mesi dalla data di avviamento o 18 mesi dalla data di spedizione a seconda di quale si raggiunge per primo. Estensioni di garanzia sono disponi-bili a richiesta e prevedono copere-ture rispettivamente fino a 24 e 30 mesi.

**Iveco Motors**  
Via Puglia, 15 - 10156 Torino TO  
Tel. +39 (011) 0076245 - Fax +39 (011) 0076275

**Iveco Motors**  
V.le dell'Industria, 15/17 - 20010 Pregnana Milanese MI  
Tel. +39 (02) 935101 - Fax +39 (02) 93590029

www.ivecomotors.com

**2H Energy**  
Z.I. de Babeuf - Saint Leonard - 76400 Fécamp - FR  
Tel. +33 (0) 235106800 - Fax +33 (0) 235106810

Distributore locale